



2019年(令和元年)
城北学園同窓会定時総会

令和元年6月1日(土)



式次第

司会 安田正昭 (幹事長)

開会の辞

若井 康裕

同窓会会長

来賓ご挨拶

小俣 力様
湯浅 健様

城北学園校長・同窓会名誉会長
城北学園PTA副会長

議長

若井 康裕

同窓会会長

審議事項

- (1) 平成30年度事業及び活動報告
- (2) 平成30年度決算報告
- (3) 監査報告
- (4) 次期会長選出 監事承認
- (5) 次期役員人事
- (6) 2019年度事業及び活動計画(案)
- (7) 2019年度予算(案)
- (8) その他

来賓ご挨拶

小俣 力様

城北学園校長・同窓会名誉会長

平成31年度大学入試結果



来賓ご挨拶

湯浅 健様

城北学園PTA会長

議題1

平成30年度事業及び活動報告

宮川正人 副会長

平成30年度事業及び活動報告(1)

- ◆ 定時総会の開催 : 平成30年6月2日(土)
- ◆ 同窓会会報:第30号の発行 : 平成30年4月末
- ◆ 第31号発行の準備 同窓会会報送付方法の変更 ⇒ 同窓会ホームページに会報掲載し閲覧して頂き、郵送費削減に繋げる
- ◆ 第31号会報より60歳未満会員には会報郵送せずホームページを閲覧して頂く
- ◆ 第18回ホームカミングデイの実施 : 平成30年6月2日(土) 参加者220名
一般招待期生:60歳~66歳(定年退職を迎える年代)・運動部、文化部全クラブ
OB・教職員
- ◆ ホームページの抜本的改定 10年近く経過した同窓会ホームページの抜本的改定作業を行い、会員よりの掲載記事を増加させ同窓会活動の見える化を図り閲覧率向上へ繋げる
- ◆ 「パイロット在職同窓生との懇談会」実施
「業種別ネットワーク推進事業」第1回として平成30年11月29日開催 在職同窓生9名、執行部7名、学園(教頭)2名 同窓会報、同窓会HP、学園報に掲載

平成30年度事業及び活動報告(2)

- ◆ 城北学園〈教職員、在校生、PTA〉並びに地域との親睦、交流
 - ◆ 同窓会クラブ報奨制度第6回授賞クラブ選定、用具贈呈〈6部 合計407千円〉
剣道部 高校バスケット部 中学野球部 地学部 囲碁将棋部 語学部
 - ◆ クラブ活動支援金贈呈〈合計300千円〉:運動部6部 文化部3部
 - ◆ 城北学園文化祭(平成30年9月28日,29日,30日)への参加〈地元自治会婦人部の協力〉 売上:154千円〈771杯〉 生徒会へ贈呈:100千円 親睦会
 - ◆ 奨学金の給付 : 近藤奨学基金 20万円×8名 計160万円
 - ◆ 常任幹事運営委員会による同窓会活動の活発化 ⇒ 役割分担による各事業、活動計画実施
 - ◆ 住所不明会員の発掘 : クラス会、同期会、クラブOB会を通じ実質会員増を図る
 - ◆ 本年度新会員:358名 会員合計:35070名 内住所判明者:19367名
 - ◆ その他:学年同期会、クラブOB会開催に当たっての住所録整備と宛名シールの提供—増加
- *総会ホームカミングデイ1回・年次常任幹事会1回(郵送)・常任幹事運営委員会9回
評議員会3回・懇談会1回・近藤基金1回、作業部会37回(会報10回、文化祭8回、総会
ホームカ2回、HP作業3回・会計11回、その他3回)

議題2

平成30年度決算報告

北川 實 会計担当

費 目	30年度予算	30年度実績	差異	備考:主な費用
前期繰越金	56,500,464	56,500,464	0	普通預金 4,440,726円 定期預金 52,059,738円
収入				
平成278度卒終身会費	5,191,000	5,191,000	0	新規会員 358名/14500円
雑収入	80,000	54,456	▲25544	会報広告:50千円・利息:4456円
寄附金品		1,005,000	1005000	同窓生2名より
合 計	5,271,000	6,250,456	979430	
支出				
交通費・日当	600,000	645,860	45860	交通費:280千円 日当:366千円
会務担当手当	60,000	60,000	0	幹事長以下6名分
会議費	15,000	0	▲15000	
慶弔費	100,000	46,200	▲53800	杉寄家(香典・生花)
総会・ホ-ムカミング費	1,000,000	961,873	▲38127	総会:76千円 ホムカ:886千円
会報費	2,260,000	2,296,753	36753	第30号発行(30年4月末)前会員宛郵送最終回
通信費	50,000	181,931	131931	通常分24千円・年次常任幹事会:26千円
HP管理費 HP維持費	200,000	200,000	0	本年度維持費
デ-タ管理費	40,000	40,000	0	外注委託処理
物品購入費	10,000	2,592	▲7408	腕章 名前記入ペン
報奨制度費用	450,000	407,047	▲42953	第6回贈呈分:運動部-3 文化部--3
城北学園文化祭参加費用	150,000	152,331	2331	模擬店出店(9/29、30)実質費用
城北学園クラブ活動支援金	300,000	300,000	0	第3回:運動部-6 文化部-3
雑費	20,000	14,008	▲5992	コピー代、振込手数料他
同窓会ネットワーク推進費用		75,630	75630	パイロット在職同窓生との懇談会(交通費・懇親会)
合 計	5,255,000	5,384,225	129225	
当期剰余金<通常分>	16,000	866,231	850231	内:寄附金1005千円
次期繰越金<通常分>	56,516,464	57,366,695	850231	
今期特別費用	600,000	560,142	▲39858	HP改定作業関連費用
<正味>次期繰越金	55,916,464	56,806,553	890089	普通預金:4742406(三井住友:ときわ台) 定期預金:52064147(三井住友:ときわ台)

議題3

監査報告

岡崎俊城 監事

監査報告

監査報告

私ども監事は、平成31年4月3日城北学園同窓会事務局に出向き、平成30年4月1日から平成31年3月31日までの、平成30年度の「城北学園同窓会」の会計監査を銀行預金通帳と金銭出納帳及び領収書との照合により実施いたしました。
その結果、これらの書類は適正に処理されており、本日提出の上記決算書(会計報告)に間違いはありません。

平成31年4月3日
城北学園同窓会

監事

周 瑞 俊 城



監事

日 比 孝 雄



議題4

次期会長選出、監査承認

安田正昭 幹事長

-
1. 会長候補者：会長選出規定に基づき常任幹事運営員会(平成31年2月16日)にて最終会長候補者として決定

若井 康裕 (14回生)

2. 監事承認：監事選出規定に基づき常任幹事運営委員会(平成31年2月16日)にて最終推薦者として決定

岡崎 俊城 (12回生)

日比 孝雄 (15回生)

議題5

次期役員人事

若井 康裕 会長

2019年度 城北学園同窓会人事

会 長	若井 康裕	(14回生)	<再任>	
副会長	石川 雅弥	(13回生)	<再任>	
副会長	内野 大三郎	(41回生)	<再任>	
副会長	宮川 正人	(18回生)	<再任>	
幹事長	嶋野 春男	(22回生)	<新任>	
副幹事長	後藤 光典	(31回生)	<再任>	
会 計	北村 實	(16回生)	<再任>	
書 記	小藤田 雅俊	(19回生)	<新任>	
名誉会長	井上 善雄	城北学園理事長	<再任>	
	小俣 力	城北学園校長	<再任>	
監事	岡崎 俊城	(12回生)	<再任>	
	日比 孝雄	(15回生)	<再任>	
顧問	佐藤 武久	(9回生)	<再任>	元幹事長
	芝崎 有宏	(13回生)	<再任>	前会長
	安田 正昭	(13回生)	<新任>	前幹事長
学園評議員	竹内 捷朗	(12回生)	<再任>	
	岡崎 俊城	(12回生)	<再任>	
	若井 康裕	(14回生)	<再任>	

2019年度常任幹事運営委員

NO.	名前	卒業期	卒年	NO.	名前	卒業期	卒年
1	岩崎定良	6回生	1954	23	渡辺修	16回生	1964
2	高野昭夫	8回生	1956	24	宮川正人	18回生	1966
3	柳下暁	8回生	1956	25	小藤田雅俊	19回生	1967
4	佐藤武久	9回生	1957	26	長峰一真	20回生	1968
5	吉崎秀夫	9回生	1957	27	岸政男	21回生	1969
6	土田隆弘	10回生	1958	28	嶋野春男	22回生	1970
7	竹内捷郎	12回生	1960	29	田崎寛	22回生	1970
8	高橋章朗	12回生	1960	30	橋本正彦	25回生	1973
9	宝田惣市	12回生	1960	31	宇賀神一行	25回生	1973
10	大場忠道	12回生	1960	32	浅尾信介	26回生	1984
11	岡崎俊城	12回生	1960	33	愛木執	30回生	1978
12	石川雅弥	13回生	1961	34	後藤光典	31回生	1979
13	瀬戸川睦人	13回生	1961	35	大庭純	32回生	1980
14	磯部徳彦	13回生	1961	36	大澤一司	33回生	1981
15	芝崎有宏	13回生	1961	37	清水康二	35回生	1983
16	木下利通	13回生	1961	38	藤原鉄哉	35回生	1983
17	西田浩平	13回生	1961	39	内野大三郎	41回生	1989
18	安田正昭	13回生	1961	40	安藤正明	41回生	1989
19	若井康裕	14回生	1962	41	桑原隆晃	42回生	1990
20	夏目暢之	14回生	1962	42	西原正騎	46回生	1994
21	日比孝雄	15回生	1963	43	村上善美	61回生	2009
22	北村實	16回生	1964				

2019年6月1日現在

議題6

2019年度事業及び活動計画(案)

宮川正人 副会長

2019年度事業及び活動計画(案)-1

□ 同窓会員との交流・親睦

- ・定時総会開催：2019年6月1日(土)

次期会長選出、監事選任

- ・第19回ホームカミングディ実施：2019年6月1日(土)

- ・同窓会会報第31号発行：2019年4月末

60歳未満同窓会会員への会報郵送中止 □ ホームページにて閲覧

- ・次号(32号)発行準備

- ・広報活動の充実化

ホームページ改定作業継続すると共に会報編集と一体化して活動

□ 投稿増加、閲覧率向上へ

- ・業種別ネットワーク事業推進

- ・常任幹事運営委員会による同窓会活動の活発化

役割分担による各事業、活動計画実施

- ・住所管理の継続と維持

□ 実質会員増へ

本年度新会員:384名 会員数:35454名 内住所判明者:19751名

2019年度事業及び活動計画(案)-2

- 城北学園(在校生、教職員、PTA)並びに地域との親睦、交流
 - ・同窓会クラブ報奨制度第7回授賞クラブ選定　クラブ活動支援金贈呈
上記事業への贈呈額・支援金増額を検討
 - ・城北学園文化祭への参加<模擬店出店 \square 収益金生徒会へ贈呈>
 - ・親睦会

- 奨学金給付:近藤奨学基金
 - 給付金増額し<20万円×10名(前年比+2名)>200万円給付

議題7

2019年度予算(案)

北村實 会計担当

費目	18年度実績	19年度予算	備考:主な費用
前期繰越金	56,500,464	56,806,553	普通預金 4,742,406円 定期預金 52,064,147円
収入			
2019年度卒終身会費	5,191,000	5,568,000	新規会員 384名×14,500円
雑収入	54,456	4,500	利息 4,500円
寄付金品	1,005,000	-	
合計	6,250,456	5,572,500	
支出			
交通費・日当	645,860	650,000	交通費 300,000円 日当 350,000円
会務担当手当	60,000	70,000	幹事長他7名
会議費	-	15,000	学園との懇親会
慶弔費	46,200	50,000	予備費
総会・ホームカミング費	961,873	1,000,000	総会 100,000円 ホームカミング費 900,000円
会報費	2,296,753	1,200,000	第31号発行(2019年4月末)⇒60歳以上のみ郵送
通信費	181,931	975,000	通常分 25,000円 年次常任幹事会 50,000円 HP利用連絡ハガキ(60歳未満会員宛) 910,000円
ホームページ管理費 維持費	200,000	208,000	年間維持費 200,000円 5年間管理料 8,000円
データ管理費	40,000	40,000	外注委託処理費用
物品購入費	2,592	10,000	予備費
同窓会クラブ報奨制度費用	407,047	450,000	授賞クラブに用具贈呈:第7回贈呈分
城北学園文化祭参加費用	152,331	150,000	模擬店出店費用:材料費、お礼(売り上げより10万円を生徒会へ贈呈)
城北学園クラブ活動支援金	300,000	300,000	平成30年度第3回:遠征交通費他への支援金
雑費	14,008	15,000	コピー代、振込手数料他
同窓会ネットワーク推進費用	75,630	100,000	業種別在職同窓生との懇談会(交通費・懇親会)
合計	5,384,225	5,243,000	
当期剰余金<通常分>	866,231	329,500	
次期繰越金<通常分>	57,366,695	57,136,053	
今期特別費用	560,142	-	(HP改定作業関連費用)
<正味>次期繰越金	56,806,553	57,136,053	普通預金 5,067,906円 定期預金 52,068,147円

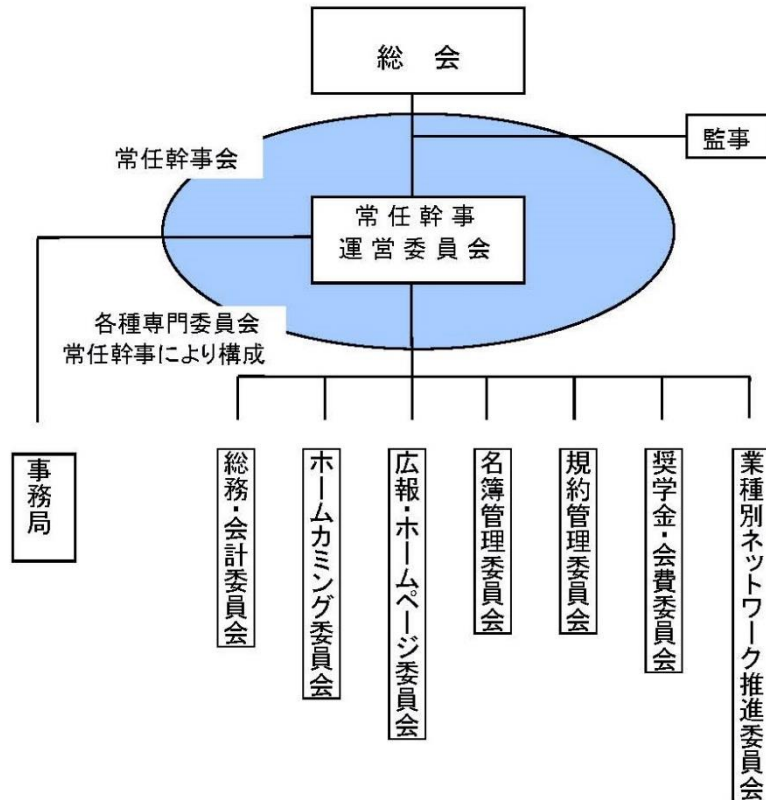
近藤奨学基金(奨学金) 2019年度審査予定額(参考)

項目	金額	明細
繰越金(基本金+引当預金)	24,001,000	
2019年度給付予定額	2,000,000	200,000円×10名 前年+2名
次期繰越金	22,001,000	

城北学園同窓会

旧制城北中学、
城北高校、城北
高校定時制を卒
業したもの

同窓会の概要 (平成31年3月卒まで)



- 会員数 - 35,454名
- ✓ うち、住所判明者は19,751名
(55%)、**第70回生として358名の
新会員が加わった。**
- ✓ **住所不明者は15,703名**
- ✓ **60歳以上は6,955名、60歳未満
は15,400名**
- 常任幹事 - 480名、
- 常任幹事運営委員 - 43名(定
員50名)

閉会の辞

内野大三郎 副会長